



DATOS Y CIFRAS
PRESENTA



COVID-19

LORETO



METODOLOGÍA



Muestra

194 encuestas



Plaza

Loreto, BCS



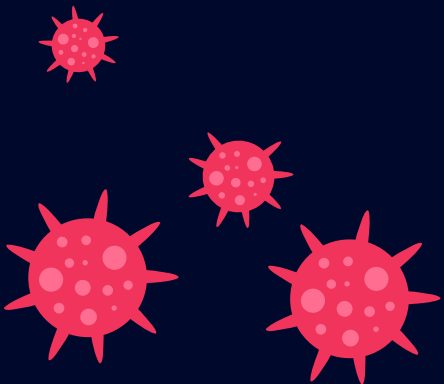
Herramienta

Encuestas Online



Fecha

Marzo 2020



PERFIL

GÉNERO



ORIGEN



GENERACIÓN



GEN Z

18 a 25 años

10.3



GEN Y

26 a 40 años

55.2



GEN X

41 a 55 años

22.7



BABY BOOMER

56 a 75 años

11.3



GEN
SILENCIOSA

76 años o más

0.5

¿Crees que México (sector salud) está preparado para recibir el Coronavirus?



VER CRUCES

Base: 194 encuestas | Valores expresados en porcentaje (%)

¿Crees que México (sector salud) está preparado para recibir el Coronavirus?

GÉNERO



GENERACIÓN



	Femenino	Masculino	Gen Z	Gen Y	Gen X	Gen BB + Silenciosa
Sí	7.8	18.9	15.0	9.3	13.6	8.7
No	92.2	81.1	85.0	90.7	86.4	91.3

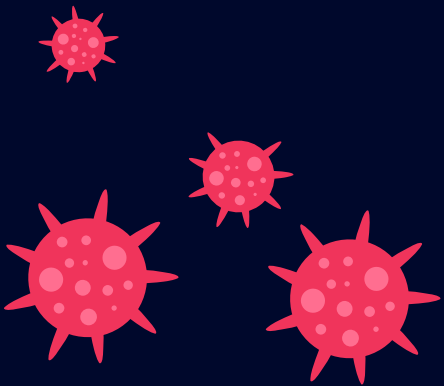
REGRESAR

¿Estás tomando medidas
de prevención?

SÍ **NO**

99.0

1.0



VER MEDIDAS
PREVENTIVAS

VER CRUCES

Base: 194 encuestas | Valores expresados en porcentaje (%)

¿Estás tomando medidas de prevención?

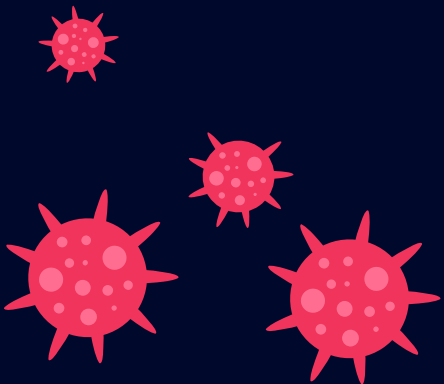
GÉNERO



GENERACIÓN



	Femenino	Masculino	Gen Z	Gen Y	Gen X	Gen BB + Silenciosa
SÍ	99.3	98.1	100.0	99.1	97.7	100.0
No	0.7	1.9	0.0	0.9	2.3	0.0



REGRESAR

¿Cuál es la principal medida de prevención que estás tomando?

GÉNERO



GENERACIÓN

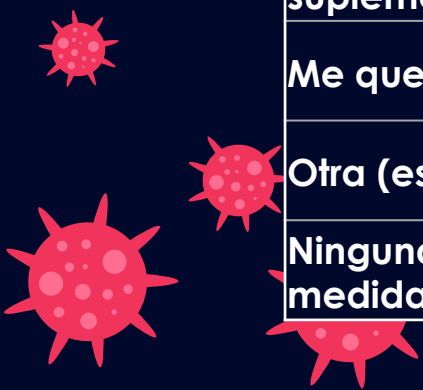


	Femenino	Masculino	Gen Z	Gen Y	Gen X	Gen BB + Silenciosa
Lavarse/desinfectarse las manos	80.1	81.1	80.0	80.4	88.6	65.2
Utilizar cubre bocas	0.0	0.0	0.0	0.0	0.0	0.0
No dar besos/abrazos	7.1	7.5	5.0	7.5	6.8	8.7
Tomar vitaminas y suplementos	2.8	3.8	5.0	1.9	0.0	13.0
Me quedo en casa	7.1	1.9	10.0	6.5	2.3	4.3
Otra (especifique)	2.1	3.8	0.0	2.8	0.0	8.7
Ninguna, no estoy tomando medidas	0.7	1.9	0.0	0.9	2.3	0.0

OTROS

REGRESAR

Base: 194 encuestas | Valores expresados en porcentaje (%)



¿Cuál es la principal medida de prevención que estás tomando?

GÉNERO



GENERACIÓN



	Femenino	Masculino	Gen Z	Gen Y	Gen X	Gen BB + Silenciosa
Limpiar zapatos antes de entrar a mi casa	33.3	50.0	0.0	66.7	0.0	0.0
No comer comida en la calle	33.3	0.0	0.0	33.3	0.0	0.0
Todas las anteriores	33.3	50.0	0.0	0.0	0.0	100.0

REGRESAR

¿Has cancelado/cancelarías un viaje por la situación actual a causa del virus?



VER CRUCES

Base: 194 encuestas | Valores expresados en porcentaje (%)

¿Has cancelado/cancelarías un viaje por la situación actual a causa del virus?

GÉNERO



GENERACIÓN



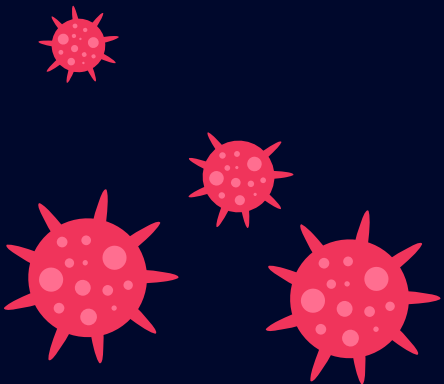
	Femenino	Masculino	Gen Z	Gen Y	Gen X	Gen BB + Silenciosa
Sí	95.7	90.6	90.0	95.3	95.5	91.3
No	4.3	9.4	10.0	4.7	4.5	8.7

REGRESAR

¿Qué probabilidad crees que hay de que tú o tu familia se contagien?

Donde 1 es poco probable y 10 es muy probable

Escala	1	2	3	4	5	6	7	8	9	10	Promedio
%	21.3	9.9	7.4	4.5	26.7	3.5	8.4	5.0	4.5	8.9	4.6



VER CRUCES

Base: 194 encuestas | Valores expresados en porcentaje (%)

¿Qué probabilidad crees que hay de que tú o tu familia se contagien?

Donde 1 es poco probable y 10 es muy probable

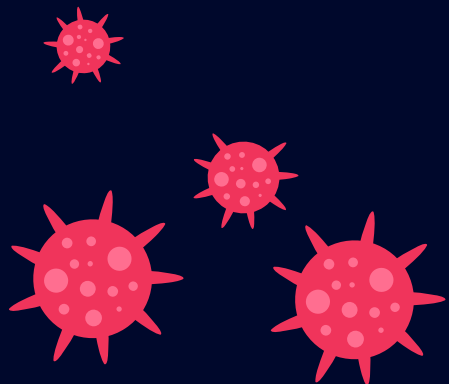
GÉNERO



GENERACIÓN

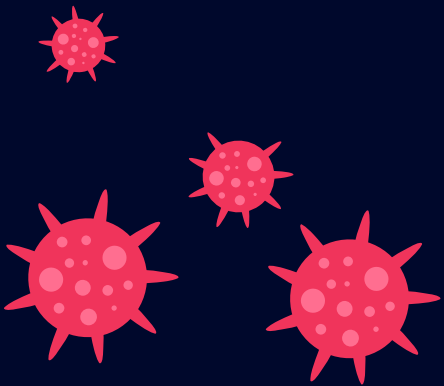


	Femenino	Masculino	Gen Z	Gen Y	Gen X	Gen BB + Silenciosa
Promedio	4.7	4.4	3.7	5.2	4.3	3.3



REGRESAR

¿Crees que la Presidenta Arely Arce Peralta deba implementar la campaña #QuédateEnCasa?



VER CRUCES

Base: 194 encuestas | Valores expresados en porcentaje (%)

¿Crees que la Presidenta Arely Arce Peralta deba implementar la campaña #QuédateEnCasa?

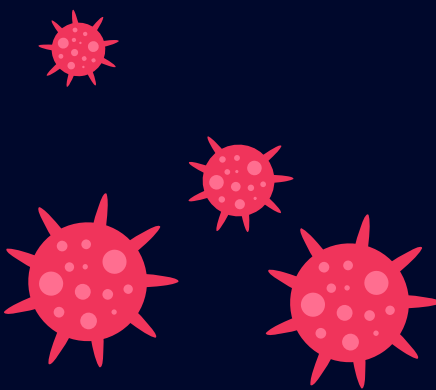
GÉNERO



GENERACIÓN



	Femenino	Masculino	Gen Z	Gen Y	Gen X	Gen BB + Silenciosa
Sí	93.6	83.0	75.0	94.4	90.9	87.0
No	6.4	17.0	25.0	5.6	9.1	13.0



REGRESAR



DATOS Y CIFRAS

¡GRACIAS!