



DATOS Y CIFRAS
PRESENTA



The image features several stylized virus particles in a reddish-pink color, scattered across a dark blue background. Each particle is spherical with a textured surface and several sharp, pointed protrusions extending from its perimeter. A large, dark blue, wavy shape serves as a background for the text.

COVID-19

EN MÉXICO

METODOLOGÍA



Muestra
491 encuestas



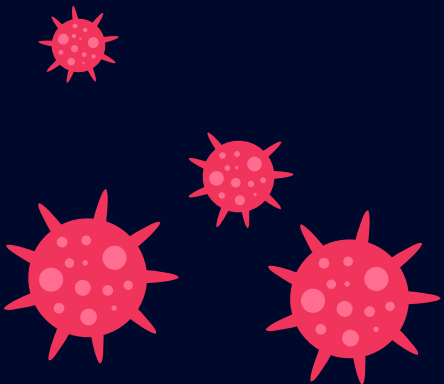
Plaza
Sonora



Herramienta
Encuestas Online



Fecha
Marzo 2020



PERFIL

GÉNERO



GENERACIÓN



GEN Z

18 a 25 años

50.9



GEN Y

26 a 40 años

28.7



GEN X

41 a 55 años

14.1



BABY BOOMER

56 a 75 años

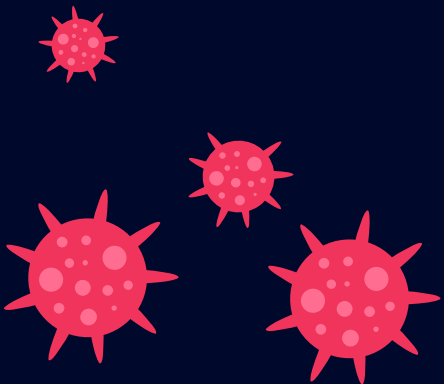
5.7



GEN
SILENCIOSA

76 años o más

0.6



¿Crees que México (sector salud) está preparado para recibir el Coronavirus?



VER CRUCES

Base: 491 encuestas | Valores expresados en porcentaje (%)

¿Crees que México (sector salud) está preparado para recibir el Coronavirus?

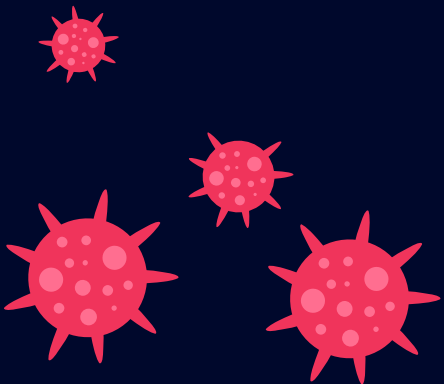
GÉNERO



GENERACIÓN



	Femenino	Masculino	Gen Z	Gen Y	Gen X	Gen BB + Silenciosa
Sí	9.3	18.5	10.8	14.2	18.8	16.1
No	90.7	81.5	89.2	85.8	81.2	83.9



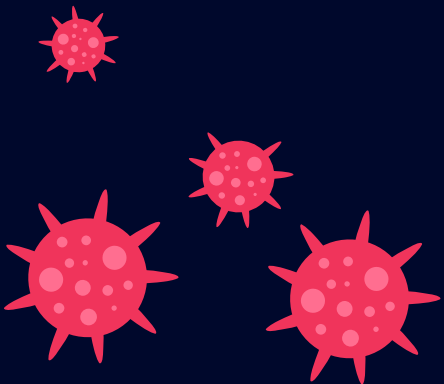
REGRESAR

¿Estás tomando medidas de prevención?

SÍ **NO**

81.1

18.9



VER MEDIDAS PREVENTIVAS

VER CRUCES

Base: 491 encuestas | Valores expresados en porcentaje (%)

¿Estás tomando medidas de prevención?

GÉNERO



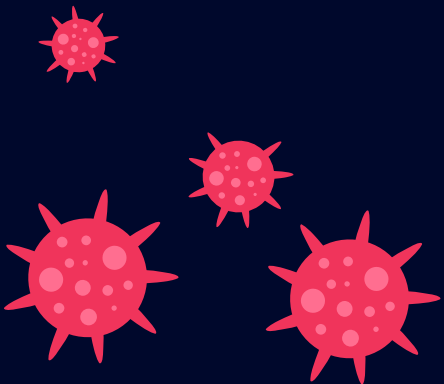
GENERACIÓN



	Femenino	Masculino	Gen Z	Gen Y	Gen X	Gen BB + Silenciosa
Sí	82.5	79.1	78.0	81.6	88.4	87.1
No	17.5	20.9	22.0	18.4	11.6	12.9

REGRESAR

Base: 491 encuestas | Valores expresados en porcentaje (%)



¿Cuál es la principal medida de prevención que estás tomando?

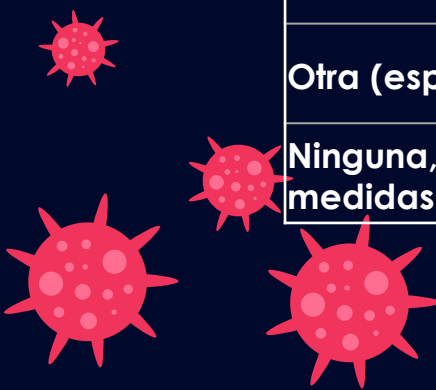
GÉNERO



GENERACIÓN



	Femenino	Masculino	Gen Z	Gen Y	Gen X	Gen BB + Silenciosa
Lavarse/ Desinfectarse las manos	66.4	60.7	61.6	64.5	69.6	67.7
No dar besos/abrazos	6.8	7.6	5.6	9.9	4.3	12.9
Tomar vitaminas y suplementos	6.4	6.2	6.4	4.3	11.6	3.2
Utilizar cubre bocas	1.1	3.3	2.8	0.7	1.4	3.2
Otra (especifique)	1.8	1.4	1.6	2.1	1.4	0.0
Ninguna, no estoy tomando medidas	17.5	20.9	22.0	18.4	11.6	12.9



OTROS

REGRESAR

¿Cuál es la principal medida de prevención que estás tomando?

GÉNERO



GENERACIÓN



	Femenino	Masculino	Gen Z	Gen Y	Gen X	Gen BB + Silenciosa
Aceites para el cuidado personal	0.4	0.0	0.0	0.7	0.0	0.0
Dejar de ver los medios de comunicación por que no dicen toda la verdad	0.0	0.5	0.0	0.7	0.0	0.0
No frecuentar lugares concurridos	0.4	0.0	0.4	0.0	0.0	0.0
Todas	1.1	0.9	1.2	0.7	1.4	0.0

REGRESAR

¿Has cancelado/cancelarías un viaje por la situación actual a causa del virus?



VER CRUCES

Base: 491 encuestas | Valores expresados en porcentaje (%)

¿Has cancelado/cancelarías un viaje por la situación actual a causa del virus?

GÉNERO



GENERACIÓN



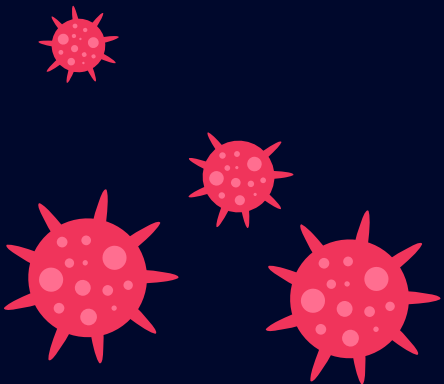
	Femenino	Masculino	Gen Z	Gen Y	Gen X	Gen BB + Silenciosa
Sí	73.2	70.1	71.6	70.9	73.9	74.2
No	26.8	29.9	28.4	29.1	26.1	25.8

REGRESAR

¿Qué probabilidad crees que hay de que tú o tu familia se contagien?

Donde 1 es poco probable y 10 es muy probable

Escala	1	2	3	4	5	6	7	8	9	10	Promedio
%	19.1	8.4	11.9	8.4	28.7	5.1	8.0	5.9	1.2	3.3	4.3









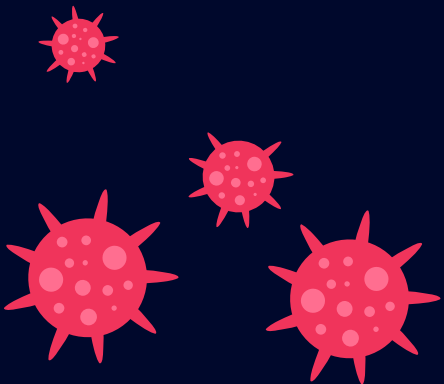
VER CRUCES

Base: 491 encuestas | Valores expresados en porcentaje (%)

¿Qué probabilidad crees que hay de que tú o tu familia se contagien?

Donde 1 es poco probable y 10 es muy probable

	GÉNERO		GENERACIÓN			
						
	Femenino	Masculino	Gen Z	Gen Y	Gen X	Gen BB + Silenciosa
Promedio	4.2	4.3	4.4	4.2	4.2	4.0



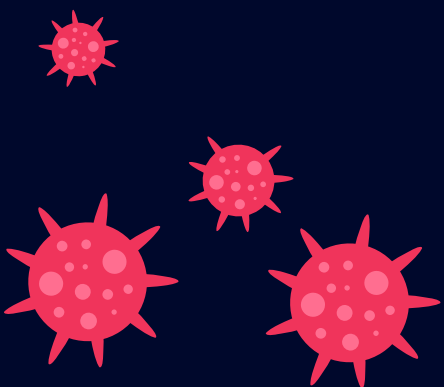
REGRESAR

¿Estás de acuerdo con la campaña del
Gobierno #QuédateEnCasa?

SÍ **NO**

95.5

4.5



VER CRUCES

Base: 663 encuestas | Valores expresados en porcentaje (%)

¿Estás de acuerdo con la campaña del Gobierno #QuédateEnCasa?

GÉNERO



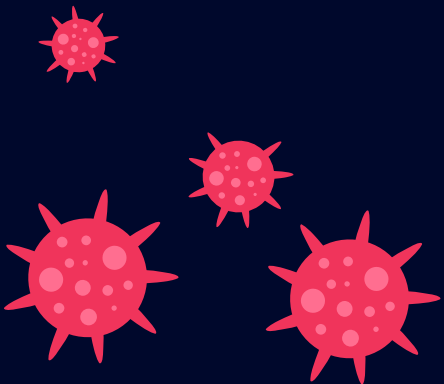
GENERACIÓN



	Femenino	Masculino	Gen Z	Gen Y	Gen X	Gen BB + Silenciosa
Sí	97.6	91.0	95.5	96.6	95.1	92.0
No	2.4	9.0	4.5	3.4	4.9	8.0

REGRESAR

Base: 663 encuestas | Valores expresados en porcentaje (%)





DATOS Y CIFRAS

¡GRACIAS!